

# WORK Time Management

## 합리적인 근무환경 조성 솔루션 NH\_WTM

- 근무시간정책 (탄력/선택/재량적 근로정책)
- 다양한 근무조건 정책 수립 (예비/집중/휴게시간)
- 근무신청 (연장/간주/대체/시차 등 다양한 신청)
- 근무외 시간에 대한 시스템 제어



## NH\_WTM 근무시간 관리 솔루션

Work Time Management 관리를 통해 기업 및 관내에서 기업 경쟁력 강화의 일환으로 야근과 연장 근무가 일상화 된 **근무 환경을 개선**하고, 유연하고 자율성이 보장 된 근로 시간을 제공함으로써 기업의 **TCO를 절감**하고, 이미지 상승 효과 등 **기업의 경쟁력을 강화**하여 긍정적인 요인으로 작용합니다.

### 주요기능 ▶▶▶

#### 근무 시간 정책 설정

- 고정 근로 설정
- 탄력 근로 설정
- 재량적 근로 설정
- 시차 근로 설정
- 자율 근무 설정
- 예외 근무 설정

#### 이력 관리

- 근무 내역 이력
- 이석 현황 이력
- 각종 신청 이력
- 통제 예외 이력
- 사적 사용 이력
- 초과 근무 이력
- 비상키 발급 이력

#### 근무 조건 정책 설정

- 업무 예비 시간 설정
- 휴게 시간 설정
- 당김 근무 설정
- 연장 근로 설정
- 상황 별 메시지 설정
- 집중 근무 시간 설정
- 긴급 / 비상 사용 설정

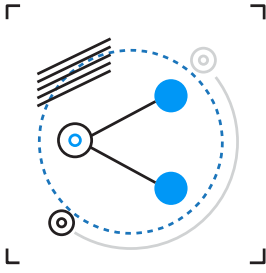
#### 결재 설정

- 결재자 설정
- 결재 신청 항목 설정
- 대리 결재자 설정
- 결재 방법 항목 설정
- 결재 대기 설정

#### 추가 기능

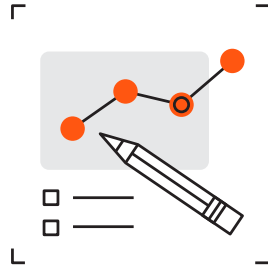
- 근무 계획 조사 관리
- 이석 설정 관리
- 사적 사용 관리
- 통제 예외 대상 관리
- 휴가 / 휴일 설정 관리
- 메세지 관리
- 비상키 발급 관리
- 시스템 제어 정책 설정

## 특장점 >>>



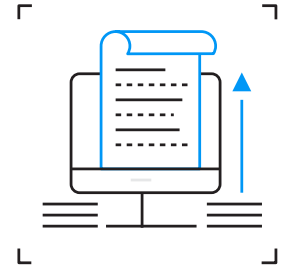
### 프로그램 확장성

하나의 에이전트로  
자산/보안/전원/WTM 에  
이르기까지 **ONE STOP**  
솔루션을 제공합니다.



### 결재 시스템 탑재

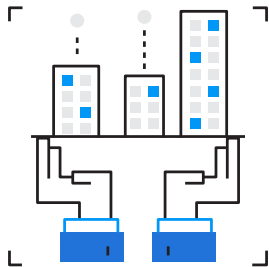
사용자 요청에 의한  
결재 승인이  
자동 또는 수동으로  
설정 가능합니다.



### 현황 이력 관리

평균 근무 시간 / 연장 근무  
/ 휴일 근무 / 총 근무 시간 등  
모든 현황에 대한 이력을  
관리합니다.

## 도입효과 >>>



### 회사 측면

업무 효율 및 생산성 향상

---

채용, 이직 등 인원 유지/관리 비용 감소

---

대외 회사 이미지 개선

---

투명한 초과 근무 운영에 따른 비용 절감

---

활기차고 탄력적인 조직 분위기

---

기업 경쟁력 강화



### 근로자 측면

눈치 퇴근, 불필요한 야근 축소

---

열정, 집중력 상승

---

이직률 감소, 평균 근속 기간 상승

---

일과 조직에 대한 애사심과 만족감 강화

---

업무 피로도 감소, 업무 성취감 고취

---

근로 의욕 상승